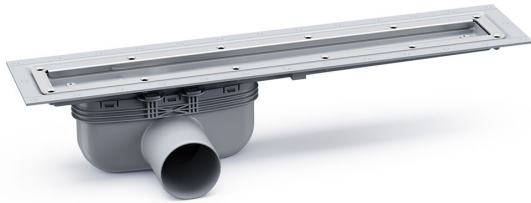


VVS 155827-106



Purus Line Vinyl Plus 600 er et designgulvafløb med 50 mm vandret udløb til installation i træbjælkelag eller indstøbning i beton. Gulvafløbet leveres med vandlås NOOD som kan tages ud, rustfri klemramme og monteringskit til beton. Vandlåsen NOOD forhindrer lugtspredning selvom vandlåsen udtørres. Monteringsskinner til træbjælkelag købes separat. Gulvafløbet skal monteres mindst 200 mm fra væg.

VVS 155827-107

Purus Line Vinyl Plus 700 er et designgulvafløb med 50 mm vandret udløb til installation i træbjælkelag eller indstøbning i beton. Gulvafløbet leveres med vandlås NOOD som kan tages ud, rustfri klemramme og monteringskit til beton. Vandlåsen NOOD forhindrer lugtspredning selvom vandlåsen udtørres. Monteringsskinner til træbjælkelag købes separat. Gulvafløbet skal monteres mindst 200 mm fra væg.

VVS 155827-108

Purus Line Vinyl Plus 800 er et designgulvafløb med 50 mm vandret udløb til installation i træbjælkelag eller indstøbning i beton. Gulvafløbet leveres med vandlås NOOD som kan tages ud, rustfri klemramme og monteringskit til beton. Vandlåsen NOOD forhindrer lugtspredning selvom vandlåsen udtørres. Monteringsskinner til træbjælkelag købes separat. Gulvafløbet skal monteres mindst 200 mm fra væg.

VVS 155827-109

Purus Line Vinyl Plus 900 er et designgulvafløb med 50 mm vandret udløb til installation i træbjælkelag eller indstøbning i beton. Gulvafløbet leveres med vandlås NOOD som kan tages ud, rustfri klemramme og monteringskit til beton. Vandlåsen NOOD forhindrer lugtspredning selvom vandlåsen udtørres. Monteringsskinner til træbjælkelag købes separat. Gulvafløbet skal monteres mindst 200 mm fra væg.

VVS 155827-110

Purus Line Vinyl Plus 1000 er et designgulvafløb med 50 mm vandret udløb til installation i træbjælkelag eller indstøbning i beton. Gulvafløbet leveres med vandlås NOOD som kan tages ud, rustfri klemramme og monteringskit til beton. Vandlåsen NOOD forhindrer lugtspredning selvom vandlåsen udtørres. Monteringsskinner til træbjælkelag købes separat. Gulvafløbet skal monteres mindst 200 mm fra væg.

Specifikationer

VVS nummer	155827-106
Funktion	Vandret udløb
Gulvbelægning	Vinyl
Gulvkonstruktion	Beton/Træ
Materiale	ABS, Plast (PP), Rustfrit stål EN 1.4301

Størrelse	600
Tryk Flow Temp	0,8 l/s
Udtag Dimension	Ø50 mm
Vare farve	Grå
Version	Med ramme uden rist
VVS nummer	155827-107
Funktion	Vandret udløb
Gulvbelægning	Vinyl
Gulvkonstruktion	Beton/Træ
Materiale	ABS, Plast (PP), Rustfrit stål EN 1.4301
Størrelse	700
Tryk Flow Temp	0,8 l/s
Udtag Dimension	Ø50 mm
Vare farve	Grå
Version	Med ramme uden rist
VVS nummer	155827-108
Funktion	Vandret udløb
Gulvbelægning	Vinyl
Gulvkonstruktion	Beton/Træ
Materiale	ABS, Plast (PP), Rustfrit stål EN 1.4301

Størrelse	800
Tryk Flow Temp	0,8 l/s
Udtag Dimension	Ø50 mm
Vare farve	Grå
Version	Med ramme uden rist
VVS nummer	155827-109
Funktion	Vandret udløb
Gulvbelægning	Vinyl
Gulvkonstruktion	Beton/Træ
Materiale	ABS, Plast (PP), Rustfrit stål EN 1.4301
Størrelse	900
Tryk Flow Temp	0,8 l/s
Udtag Dimension	Ø50 mm
Vare farve	Grå
Version	Med ramme uden rist
VVS nummer	155827-110
Funktion	Vandret udløb
Gulvbelægning	Vinyl
Gulvkonstruktion	Beton/Træ
Materiale	ABS, Plast (PP), Rustfrit stål EN 1.4301

Størrelse	1000
Tryk Flow Temp	0,8 l/s
Udtag Dimension	Ø50 mm
Vare farve	Grå
Version	Med ramme uden rist

