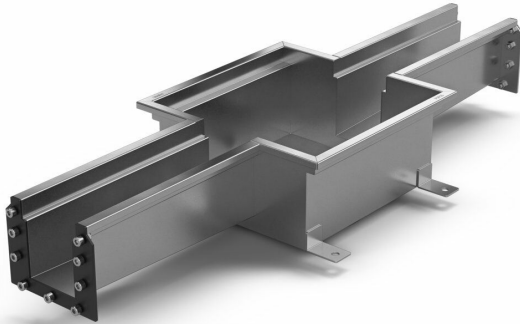


Produktnummer 855701

Purusrende 100 modul brønd er fremstillet i syrefast rustfrit stål til installation i betongulve. Gulv afløbet er beregnet til betongulve, epoxygulve og flisegulve uden membran. Purusrende 100 modul brønd er 300×300, har to indløb, og udløbet i brønden er placeret i midten. Komplet Purusrende 100 modulbrønd med rist, udløbshus i syrefast rustfrit stål og vandlås.



Specifikationer

Produktnummer	855701
Funktion	Udløb midt
Gulvbelægning	Beton
Gulvkonstruktion	Betongulv
Materiale	Syrefast rustfrit stål EN 1.4404
Overflade	Bejdset
Størrelse	1000×300
Udtag Dimension	OutletForChannel200
Vare farve	Rustfri
Version	Glem ikke gitter/rist

