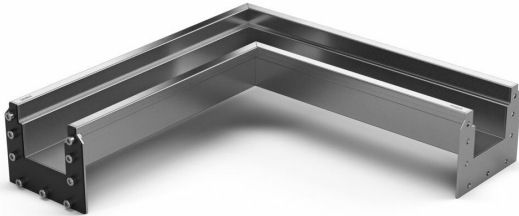


## Produktnummer 855706

Purusrender 100 modul L-vinkel 65 er en gulvrende fremstillet i syrefast rustfrit stål til installation i betongulve. Gulvrenden er beregnet til betongulve, epoxygulve og klinkegulve uden membran. Gulvrenden er 100 mm bred, har en kanalhøjde på 65 mm og en længde på 500×500 mm. Gulvrenden leveres med pakning og samlebeslag til installation, men skal suppleres med gitterriste og udløbsbrønd. Den samlede højde med skruesamlinger er 129 mm.



## Produktnummer 855707

Purusrender 100 modul L-vinkel 80 er en gulvrende fremstillet i syrefast rustfrit stål til installation i betongulve. Gulvrenden er beregnet til betongulve, epoxygulve og klinkegulve uden membran. Gulvrenden er 100 mm bred, har en kanalhøjde på 80 mm og en længde på 500×500 mm. Gulvrenden leveres med pakning og samlebeslag til installation, men skal suppleres med gitterriste og udløbsbrønd. Den samlede højde med skruesamlinger er 129 mm.

## Produktnummer 855708

Purusrender 100 modul L-vinkel 95 er en gulvrende fremstillet i syrefast rustfrit stål til installation i betongulve. Gulvrenden er beregnet til betongulve, epoxygulve og klinkegulve uden membran. Gulvrenden er 100 mm bred, har en kanalhøjde på 95 mm og en længde på 500×500 mm. Gulvrenden leveres med pakning og samlebeslag til installation, men skal suppleres med gitterriste og udløbsbrønd. Den samlede højde med skruesamlinger er 129 mm.

## Specifikationer

<b>Produktnummer</b>	855706
<b>Funktion</b>	Med fall
<b>Gulvbelægning</b>	Beton
<b>Gulvkonstruktion</b>	Betongulv
<b>Materiale</b>	Syrefast rustfrit stål EN 1.4404
<b>Overflade</b>	Bejdset
<b>Størrelse</b>	500x500x100 mm
<b>Vare farve</b>	Rustfrit
<b>Version</b>	Glem ikke gitter/rist

<b>Produktnummer</b>	855707
<b>Funktion</b>	Med fall
<b>Gulvbelægning</b>	Beton
<b>Gulvkonstruktion</b>	Betongulv
<b>Materiale</b>	Syrefast rustfrit stål EN 1.4404
<b>Overflade</b>	Bejdset
<b>Størrelse</b>	500x500x100 mm
<b>Vare farve</b>	Rustfrit
<b>Version</b>	Glem ikke gitter/rist

<b>Produktnummer</b>	855708
----------------------	--------

<b>Funktion</b>	Med fall
<b>Gulvbelægning</b>	Beton
<b>Gulvkonstruktion</b>	Betongulv
<b>Materiale</b>	Syrefast rustfrit stål EN 1.4404
<b>Overflade</b>	Bejdset
<b>Størrelse</b>	500x500x100 mm
<b>Vare farve</b>	Rustfrit
<b>Version</b>	Glem ikke gitter/rist

