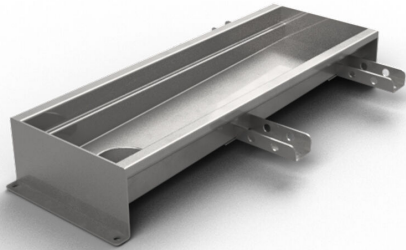


Produktnummer 856610

Purusrende 150 er en gulvrende af syrefast rustfrit stål til installation i betongulve. Gulvrenden har gavludløb og er beregnet til beton som overfladelag. Suppler med udløbshus i plast eller syrefast rustfrit stål og gitterrist til højere lastklasser eller rist til K3 (300 kg) belastning.



Produktnummer 856611

Purusrende 150 er en gulvrende af syrefast rustfrit stål til installation i betongulve. Gulvrenden har gavludløb og er beregnet til beton som overfladelag. Suppler med udløbshus i plast eller syrefast rustfrit stål og gitterrist til højere lastklasser eller rist til K3 (300 kg) belastning.

Produktnummer 856612

Purusrende 150 er en gulvrende af syrefast rustfrit stål til installation i betongulve. Gulvrenden har gavludløb og er beregnet til beton som overfladelag. Suppler med udløbshus i plast eller syrefast rustfrit stål og gitterrist til højere lastklasser eller rist til K3 (300 kg) belastning.

Produktnummer 856583

Purusrende 150 er en gulvrende af syrefast rustfrit stål til installation i betongulve. Gulvrenden har gavludløb og er beregnet til beton som overfladelag. Suppler med udløbshus i plast eller syrefast rustfrit stål og gitterrist til højere lastklasser eller rist til K3 (300 kg) belastning.

Produktnummer 856584

Purusrende 150 er en gulvrende af syrefast rustfrit stål til installation i betongulve. Gulvrenden har gavlundløb og er beregnet til beton som overfladelag. Suppler med udløbshus i plast eller syrefast rustfrit stål og gitterrist til højere lastklasser eller rist til K3 (300 kg) belastning.

Produktnummer 856623

Purusrende 150 er en gulvrende af syrefast rustfrit stål til installation i betongulve. Gulvrenden har gavlundløb og er beregnet til beton som overfladelag. Suppler med udløbshus i plast eller syrefast rustfrit stål og gitterrist til højere lastklasser eller rist til K3 (300 kg) belastning.

Produktnummer 856624

Purusrende 150 er en gulvrende af syrefast rustfrit stål til installation i betongulve. Gulvrenden har gavlundløb og er beregnet til beton som overfladelag. Suppler med udløbshus i plast eller syrefast rustfrit stål og gitterrist til højere lastklasser eller rist til K3 (300 kg) belastning.

Produktnummer 856625

Purusrende 150 er en gulvrende af syrefast rustfrit stål til installation i betongulve. Gulvrenden har gavlundløb og er beregnet til beton som overfladelag. Suppler med udløbshus i plast eller syrefast rustfrit stål og gitterrist til højere lastklasser eller rist til K3 (300 kg) belastning.

Produktnummer 856626

Purusrende 150 er en gulvrende af syrefast rustfrit stål til installation i betongulve. Gulvrenden har gavlundløb og er beregnet til beton som overfladelag. Suppler med udløbshus i plast eller syrefast rustfrit stål og gitterrist til højere lastklasser eller rist til K3 (300 kg) belastning.

Produktnummer 856627

Purusrende 150 er en gulvrende af syrefast rustfrit stål til installation i betongulve. Gulvrenden har gavlundløb og er beregnet til beton som overfladelag. Suppler med udløbshus i plast eller syrefast rustfrit stål og gitterrist til højere lastklasser eller rist til K3 (300 kg) belastning.

Produktnummer 856628

Purusrende 150 er en gulvrende af syrefast rustfrit stål til installation i betongulve. Gulvrenden har gavlundløb og er beregnet til beton som overfladelag. Suppler med udløbshus i plast eller syrefast rustfrit stål og gitterrist til højere lastklasser eller rist til K3 (300 kg) belastning.

Produktnummer 856629

Purusrende 150 er en gulvrende af syrefast rustfrit stål til installation i betongulve. Gulvrenden har gavlundløb og er beregnet til beton som overfladelag. Suppler med udløbshus i plast eller syrefast rustfrit stål og gitterrist til højere lastklasser eller rist til K3 (300 kg) belastning.

Specifikationer

| | |
|---------------------------|----------------------------------|
| Produktnummer | 856610 |
| Funktion | Udløb gavl |
| Gulvbelægning | Beton |
| Gulvkonstruktion | Betongulv |
| Konstruktionshøjde | 66 |
| Materiale | Syrefast rustfrit stål EN 1.4404 |
| Overflade | Bejdset |
| Størrelse | 800×150 mm |
| Udtag Dimension | OutletForChannel100 |
| Vare farve | Rustfrit |
| Version | Glem ikke gitter/udløbs hus |

| | |
|---------------------------|----------------------------------|
| Produktnummer | 856611 |
| Funktion | Udløb gavl |
| Gulvbelægning | Beton |
| Gulvkonstruktion | Betongulv |
| Konstruktionshøjde | 66 |
| Materiale | Syrefast rustfrit stål EN 1.4404 |
| Overflade | Bejdset |

| | |
|---------------------------|----------------------------------|
| Størrelse | 1000×150 mm |
| Udtag Dimension | OutletForChannel100 |
| Vare farve | Rustfrit |
| Version | Glem ikke gitter/udløbs hus |
| Produktnummer | 856612 |
| Funktion | Udløb gavl |
| Gulvbelægning | Beton |
| Gulvkonstruktion | Betongulv |
| Konstruktionshøjde | 71 |
| Materiale | Syrefast rustfrit stål EN 1.4404 |
| Overflade | Bejdset |
| Størrelse | 1200×150 mm |
| Udtag Dimension | OutletForChannel100 |
| Vare farve | Rustfrit |
| Version | Glem ikke gitter/udløbs hus |
| Produktnummer | 856583 |
| Funktion | Udløb gavl |
| Gulvbelægning | Beton |
| Gulvkonstruktion | Betongulv |

| | |
|---------------------------|----------------------------------|
| Konstruktionshøjde | 66 |
| Materiale | Syrefast rustfrit stål EN 1.4404 |
| Overflade | Bejdset |
| Størrelse | 500×150 mm |
| Udtag Dimension | OutletForChannel100 |
| Vare farve | Rustfrit |
| Version | Glem ikke gitter/udløbs hus |

| | |
|----------------------|------------|
| Produktnummer | 856584 |
| Funktion | Udløb gavl |
| Gulvbelægning | Beton |

| | |
|-------------------------|-----------|
| Gulvkonstruktion | Betongulv |
|-------------------------|-----------|

| | |
|---------------------------|----------------------------------|
| Konstruktionshøjde | 71 |
| Materiale | Syrefast rustfrit stål EN 1.4404 |
| Overflade | Bejdset |
| Størrelse | 1300×150 mm |
| Udtag Dimension | OutletForChannel100 |
| Vare farve | Rustfrit |
| Version | Glem ikke gitter/udløbs hus |

| | |
|----------------------|--------|
| Produktnummer | 856623 |
|----------------------|--------|

| | |
|---------------------------|----------------------------------|
| Funktion | Udløb gavl |
| Gulvbelægning | Beton |
| Gulvkonstruktion | Betongulv |
| Konstruktionshøjde | 66 |
| Materiale | Syrefast rustfrit stål EN 1.4404 |
| Overflade | Bejdset |
| Størrelse | 600×150 mm |
| Udtag Dimension | OutletForChannel100 |
| Vare farve | Rustfrit |
| Version | Glem ikke gitter/udløbs hus |

| | |
|---------------------------|----------------------------------|
| Produktnummer | 856624 |
| Funktion | Udløb gavl |
| Gulvbelægning | Beton |
| Gulvkonstruktion | Betongulv |
| Konstruktionshøjde | 66 |
| Materiale | Syrefast rustfrit stål EN 1.4404 |
| Overflade | Bejdset |
| Størrelse | 900×150 mm |
| Udtag Dimension | OutletForChannel100 |

| | |
|---------------------------|----------------------------------|
| Vare farve | Rustfrit |
| Version | Glem ikke gitter/udløbs hus |
| Produktnummer | 856625 |
| Funktion | Udløb gavl |
| Gulvbelægning | Beton |
| Gulvkonstruktion | Betongulv |
| Konstruktionshøjde | 71 |
| Materiale | Syrefast rustfrit stål EN 1.4404 |
| Overflade | Bejdset |
| Størrelse | 1100×150 mm |
| Udtag Dimension | OutletForChannel100 |
| Vare farve | Rustfrit |
| Version | Glem ikke gitter/udløbs hus |
| Produktnummer | 856626 |
| Funktion | Udløb gavl |
| Gulvbelægning | Beton |
| Gulvkonstruktion | Betongulv |
| Konstruktionshøjde | 71 |
| Materiale | Syrefast rustfrit stål EN 1.4404 |

| | |
|---------------------------|----------------------------------|
| Overflade | Bejdset |
| Størrelse | 1400×150 mm |
| Udtag Dimension | OutletForChannel100 |
| Vare farve | Rustfrit |
| Version | Glem ikke gitter/udløbs hus |
| Produktnummer | 856627 |
| Funktion | Udløb gavl |
| Gulvbelægning | Beton |
| Gulvkonstruktion | Betongulv |
| Konstruktionshøjde | 71 |
| Materiale | Syrefast rustfrit stål EN 1.4404 |
| Overflade | Bejdset |
| Størrelse | 1500×150 mm |
| Udtag Dimension | OutletForChannel100 |
| Vare farve | Rustfrit |
| Version | Glem ikke gitter/udløbs hus |
| Produktnummer | 856628 |
| Funktion | Udløb gavl |
| Gulvbelægning | Beton |

| | |
|---------------------------|----------------------------------|
| Gulvkonstruktion | Betongulv |
| Konstruktionshøjde | 76 |
| Materiale | Syrefast rustfrit stål EN 1.4404 |
| Overflade | Bejdset |
| Størrelse | 2000×150 mm |
| Udtag Dimension | OutletForChannel100 |
| Vare farve | Rustfrit |
| Version | Glem ikke gitter/udløbs hus |

| | |
|---------------------------|----------------------------------|
| Produktnummer | 856629 |
| Funktion | Udløb gavl |
| Gulvbelægning | Beton |
| Gulvkonstruktion | Betongulv |
| Konstruktionshøjde | 76 |
| Materiale | Syrefast rustfrit stål EN 1.4404 |
| Overflade | Bejdset |
| Størrelse | 2500×150 mm |
| Udtag Dimension | OutletForChannel100 |
| Vare farve | Rustfrit |
| Version | Glem ikke gitter/udløbs hus |

| Dimension (mm) | LxW (mm) | H (mm) |
|----------------|----------|--------|
| 500x150 | 502x151 | 66,3 |
| 600x150 | 602x151 | 66,3 |
| 800x150 | 802x151 | 66,3 |
| 900x150 | 905x151 | 66,3 |
| 1000x150 | 1002x151 | 66,3 |
| 1100x150 | 1102x151 | 71,3 |
| 1200x150 | 1202x151 | 71,3 |
| 1300x150 | 1302x151 | 71,3 |
| 1400x150 | 1402x151 | 71,3 |
| 1500x150 | 1502x151 | 71,3 |
| 2000x150 | 2002x151 | 76,3 |
| 2500x150 | 2502x151 | 76,3 |

