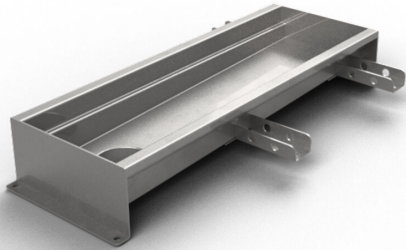


Produktnummer 856583

Purusrende 150 er en gulvrende af syrefast rustfrit stål til installation i betongulve. Gulvrenden har gavlundløb og er beregnet til beton som overfladelag. Suppler med udløbshus i plast eller syrefast rustfrit stål og gitterrist til højere lastklasser eller rist til K3 (300 kg) belastning.



Specifikationer

Produktnummer	856583
Funktion	Udløb gavl
Gulvbelægning	Beton
Gulvkonstruktion	Betongulv
Konstruktionshøjde	66
Materiale	Syrefast rustfrit stål EN 1.4404
Overflade	Bejdset
Størrelse	500×150 mm
Udtag Dimension	OutletForChannel100
Vare farve	Rustfrit
Version	Glem ikke gitter/udløbs hus

Dimension (mm)	LxW (mm)	H (mm)
500x150	502x151	66,3
600x150	602x151	66,3
800x150	802x151	66,3
900x150	905x151	66,3
1000x150	1002x151	66,3
1100x150	1102x151	71,3
1200x150	1202x151	71,3
1300x150	1302x151	71,3
1400x150	1402x151	71,3
1500x150	1502x151	71,3
2000x150	2002x151	76,3
2500x150	2502x151	76,3

