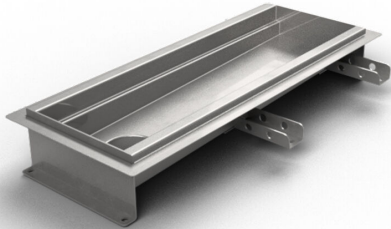


## Produktnummer 856630

Purusrende 150 er en gulvrende af syrefast rustfrit stål til installation i betongulve. Gulvrenden har galvudløb og er beregnet til epoxy som overfladelag. Suppler med udløbshus i plast eller syrefast rustfrit stål og gitterrist til højere lastklasser eller rist til K3 (300 kg) belastning.



## Produktnummer 856631

Purusrende 150 er en gulvrende af syrefast rustfrit stål til installation i betongulve. Gulvrenden har gavludløb og er beregnet til epoxy som overfladelag. Suppler med udløbshus i plast eller syrefast rustfrit stål og gitterrist til højere lastklasser eller rist til K3 (300 kg) belastning.

## Produktnummer 856632

Purusrende 150 er en gulvrende af syrefast rustfrit stål til installation i betongulve. Gulvrenden har gavludløb og er beregnet til epoxy som overfladelag. Suppler med udløbshus i plast eller syrefast rustfrit stål og gitterrist til højere lastklasser eller rist til K3 (300 kg) belastning.

## Produktnummer 856587

Purusrende 150 er en gulvrende af syrefast rustfrit stål til installation i betongulve. Gulvrenden har gavludløb og er beregnet til epoxy som overfladelag. Suppler med udløbshus i plast eller syrefast rustfrit stål og gitterrist til højere lastklasser eller rist til K3 (300 kg) belastning.

## Produktnummer 856588

Purusrende 150 er en gulvrende af syrefast rustfrit stål til installation i betongulve. Gulvrenden har gavlundløb og er beregnet til epoxy som overfladelag. Suppler med udløbshus i plast eller syrefast rustfrit stål og gitterrist til højere lastklasser eller rist til K3 (300 kg) belastning.

## Produktnummer 856643

Purusrende 150 er en gulvrende af syrefast rustfrit stål til installation i betongulve. Gulvrenden har gavlundløb og er beregnet til epoxy som overfladelag. Suppler med udløbshus i plast eller syrefast rustfrit stål og gitterrist til højere lastklasser eller rist til K3 (300 kg) belastning.

## Produktnummer 856644

Purusrende 150 er en gulvrende af syrefast rustfrit stål til installation i betongulve. Gulvrenden har gavlundløb og er beregnet til epoxy som overfladelag. Suppler med udløbshus i plast eller syrefast rustfrit stål og gitterrist til højere lastklasser eller rist til K3 (300 kg) belastning.

## Produktnummer 856645

Purusrende 150 er en gulvrende af syrefast rustfrit stål til installation i betongulve. Gulvrenden har gavlundløb og er beregnet til epoxy som overfladelag. Suppler med udløbshus i plast eller syrefast rustfrit stål og gitterrist til højere lastklasser eller rist til K3 (300 kg) belastning.

## Produktnummer 856646

Purusrende 150 er en gulvrende af syrefast rustfrit stål til installation i betongulve. Gulvrenden har gavlundløb og er beregnet til epoxy som overfladelag. Suppler med udløbshus i plast eller syrefast rustfrit stål og gitterrist til højere lastklasser eller rist til K3 (300 kg) belastning.

## Produktnummer 856647

Purusrende 150 er en gulvrende af syrefast rustfrit stål til installation i betongulve. Gulvrenden har gavlundløb og er beregnet til epoxy som overfladelag. Suppler med udløbshus i plast eller syrefast rustfrit stål og gitterrist til højere lastklasser eller rist til K3 (300 kg) belastning.

## Produktnummer 856648

Purusrende 150 er en gulvrende af syrefast rustfrit stål til installation i betongulve. Gulvrenden har gavlundløb og er beregnet til epoxy som overfladelag. Suppler med udløbshus i plast eller syrefast rustfrit stål og gitterrist til højere lastklasser eller rist til K3 (300 kg) belastning.

## Produktnummer 856649

Purusrende 150 er en gulvrende af syrefast rustfrit stål til installation i betongulve. Gulvrenden har gavlundløb og er beregnet til epoxy som overfladelag. Suppler med udløbshus i plast eller syrefast rustfrit stål og gitterrist til højere lastklasser eller rist til K3 (300 kg) belastning.

## Specifikationer

<b>Produktnummer</b>	856630
<b>Funktion</b>	Udløb gavl
<b>Gulvbelægning</b>	Epoxy
<b>Gulvkonstruktion</b>	Betongulv
<b>Konstruktionshøjde</b>	66
<b>Materiale</b>	Syrefast rustfrit stål EN 1.4404
<b>Overflade</b>	Bejdset
<b>Størrelse</b>	800×150 mm
<b>Udtag Dimension</b>	OutletForChannel100
<b>Vare farve</b>	Rustfrit
<b>Version</b>	Glem ikke gitter/udløbs hus

<b>Produktnummer</b>	856631
<b>Funktion</b>	Udløb gavl
<b>Gulvbelægning</b>	Epoxy
<b>Gulvkonstruktion</b>	Betongulv
<b>Konstruktionshøjde</b>	66
<b>Materiale</b>	Syrefast rustfrit stål EN 1.4404
<b>Overflade</b>	Bejdset

<b>Størrelse</b>	1000×150 mm
<b>Udtag Dimension</b>	OutletForChannel100
<b>Vare farve</b>	Rustfrit
<b>Version</b>	Glem ikke gitter/udløbs hus
<b>Produktnummer</b>	856632
<b>Funktion</b>	Udløb gavl
<b>Gulvbelægning</b>	Epoxy
<b>Gulvkonstruktion</b>	Betongulv
<b>Konstruktionshøjde</b>	71
<b>Materiale</b>	Syrefast rustfrit stål EN 1.4404
<b>Overflade</b>	Bejdset
<b>Størrelse</b>	1200×150 mm
<b>Udtag Dimension</b>	OutletForChannel100
<b>Vare farve</b>	Rustfrit
<b>Version</b>	Glem ikke gitter/udløbs hus
<b>Produktnummer</b>	856587
<b>Funktion</b>	Udløb gavl
<b>Gulvbelægning</b>	Epoxy
<b>Gulvkonstruktion</b>	Betongulv

<b>Konstruktionshøjde</b>	66
<b>Materiale</b>	Syrefast rustfrit stål EN 1.4404
<b>Overflade</b>	Bejdset
<b>Størrelse</b>	500×150 mm
<b>Udtag Dimension</b>	OutletForChannel100
<b>Vare farve</b>	Rustfrit
<b>Version</b>	Glem ikke gitter/udløbs hus

<b>Produktnummer</b>	856588
<b>Funktion</b>	Udløb gavl
<b>Gulvbelægning</b>	Epoxy

<b>Gulvkonstruktion</b>	Betongulv
-------------------------	-----------

<b>Konstruktionshøjde</b>	71
<b>Materiale</b>	Syrefast rustfrit stål EN 1.4404
<b>Overflade</b>	Bejdset
<b>Størrelse</b>	1300×150 mm
<b>Udtag Dimension</b>	OutletForChannel100
<b>Vare farve</b>	Rustfrit
<b>Version</b>	Glem ikke gitter/udløbs hus

<b>Produktnummer</b>	856643
----------------------	--------

<b>Funktion</b>	Udløb gavl
<b>Gulvbelægning</b>	Epoxy
<b>Gulvkonstruktion</b>	Betongulv
<b>Konstruktionshøjde</b>	66
<b>Materiale</b>	Syrefast rustfrit stål EN 1.4404
<b>Overflade</b>	Bejdset
<b>Størrelse</b>	600×150 mm
<b>Udtag Dimension</b>	OutletForChannel100
<b>Vare farve</b>	Rustfrit
<b>Version</b>	Glem ikke gitter/udløbs hus

<b>Produktnummer</b>	856644
<b>Funktion</b>	Udløb gavl
<b>Gulvbelægning</b>	Epoxy
<b>Gulvkonstruktion</b>	Betongulv
<b>Konstruktionshøjde</b>	66
<b>Materiale</b>	Syrefast rustfrit stål EN 1.4404
<b>Overflade</b>	Bejdset
<b>Størrelse</b>	900×150 mm
<b>Udtag Dimension</b>	OutletForChannel100

<b>Vare farve</b>	Rustfrit
<b>Version</b>	Glem ikke gitter/udløbs hus
<b>Produktnummer</b>	856645
<b>Funktion</b>	Udløb gavl
<b>Gulvbelægning</b>	Epoxy
<b>Gulvkonstruktion</b>	Betongulv
<b>Konstruktionshøjde</b>	71
<b>Materiale</b>	Syrefast rustfrit stål EN 1.4404
<b>Overflade</b>	Bejdset
<b>Størrelse</b>	1100×150 mm
<b>Udtag Dimension</b>	OutletForChannel100
<b>Vare farve</b>	Rustfrit
<b>Version</b>	Glem ikke gitter/udløbs hus
<b>Produktnummer</b>	856646
<b>Funktion</b>	Udløb gavl
<b>Gulvbelægning</b>	Epoxy
<b>Gulvkonstruktion</b>	Betongulv
<b>Konstruktionshøjde</b>	71
<b>Materiale</b>	Syrefast rustfrit stål EN 1.4404



<b>Overflade</b>	Bejdset
<b>Størrelse</b>	1400×150 mm
<b>Udtag Dimension</b>	OutletForChannel100
<b>Vare farve</b>	Rustfrit
<b>Version</b>	Glem ikke gitter/udløbs hus
<b>Produktnummer</b>	856647
<b>Funktion</b>	Udløb gavl
<b>Gulvbelægning</b>	Epoxy
<b>Gulvkonstruktion</b>	Betongulv
<b>Konstruktionshøjde</b>	71
<b>Materiale</b>	Syrefast rustfrit stål EN 1.4404
<b>Overflade</b>	Bejdset
<b>Størrelse</b>	1500×150 mm
<b>Udtag Dimension</b>	OutletForChannel100
<b>Vare farve</b>	Rustfrit
<b>Version</b>	Glem ikke gitter/udløbs hus
<b>Produktnummer</b>	856648
<b>Funktion</b>	Udløb gavl
<b>Gulvbelægning</b>	Epoxy

<b>Gulvkonstruktion</b>	Betongulv
<b>Konstruktionshøjde</b>	76
<b>Materiale</b>	Syrefast rustfrit stål EN 1.4404
<b>Overflade</b>	Bejdset
<b>Størrelse</b>	2000×150 mm
<b>Udtag Dimension</b>	OutletForChannel100
<b>Vare farve</b>	Rustfrit
<b>Version</b>	Glem ikke gitter/udløbs hus

<b>Produktnummer</b>	856649
<b>Funktion</b>	Udløb gavl
<b>Gulvbelægning</b>	Epoxy
<b>Gulvkonstruktion</b>	Betongulv
<b>Konstruktionshøjde</b>	76
<b>Materiale</b>	Syrefast rustfrit stål EN 1.4404
<b>Overflade</b>	Bejdset
<b>Størrelse</b>	2500×150 mm
<b>Udtag Dimension</b>	OutletForChannel100
<b>Vare farve</b>	Rustfrit
<b>Version</b>	Glem ikke gitter/udløbs hus



Dimension (mm)	LxW (mm)	H (mm)
500x150	502x151	66,3
600x150	602x151	66,3
800x150	802x151	66,3
900x150	905x151	66,3
1000x150	1002x151	66,3
1100x150	1102x151	71,3
1200x150	1202x151	71,3
1300x150	1302x151	71,3
1400x150	1402x151	71,3
1500x150	1502x151	71,3
2000x150	2002x151	76,3
2500x150	2502x151	76,3

