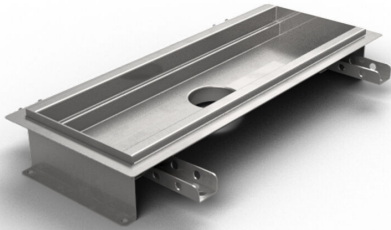


## Produktnummer 856620

Purusrende 150 er en gulvrende af syrefast rustfrit stål til installation i betongulve. Gulvrenden har midtudløb og er beregnet til epoxy som overfladelag. Suppler med udløbshus i plast eller syrefast rustfrit stål og gitterrist til højere lastklasser eller rist til K3 (300 kg) belastning.



## Produktnummer 856621

Purusrende 150 er en gulvrende af syrefast rustfrit stål til installation i betongulve. Gulvrenden har midtudløb og er beregnet til epoxy som overfladelag. Suppler med udløbshus i plast eller syrefast rustfrit stål og gitterrist til højere lastklasser eller rist til K3 (300 kg) belastning.

## Produktnummer 856622

Purusrende 150 er en gulvrende af syrefast rustfrit stål til installation i betongulve. Gulvrenden har midtudløb og er beregnet til epoxy som overfladelag. Suppler med udløbshus i plast eller syrefast rustfrit stål og gitterrist til højere lastklasser eller rist til K3 (300 kg) belastning.

## Produktnummer 856585

Purusrende 150 er en gulvrende af syrefast rustfrit stål til installation i betongulve. Gulvrenden har gavtudløb og er beregnet til epoxy som overfladelag. Suppler med udløbshus i plast eller syrefast rustfrit stål og gitterrist til højere lastklasser eller rist til K3 (300 kg) belastning.

## Produktnummer 856586

Purusrende 150 er en gulvrende af syrefast rustfrit stål til installation i betongulve. Gulvrenden har gavlundløb og er beregnet til epoxy som overfladelag. Suppler med udløbshus i plast eller syrefast rustfrit stål og gitterrist til højere lastklasser eller rist til K3 (300 kg) belastning.

## Produktnummer 856633

Purusrende 150 er en gulvrende af syrefast rustfrit stål til installation i betongulve. Gulvrenden har gavlundløb og er beregnet til epoxy som overfladelag. Suppler med udløbshus i plast eller syrefast rustfrit stål og gitterrist til højere lastklasser eller rist til K3 (300 kg) belastning.

## Produktnummer 856634

Purusrende 150 er en gulvrende af syrefast rustfrit stål til installation i betongulve. Gulvrenden har gavlundløb og er beregnet til epoxy som overfladelag. Suppler med udløbshus i plast eller syrefast rustfrit stål og gitterrist til højere lastklasser eller rist til K3 (300 kg) belastning.

## Produktnummer 856635

Purusrende 150 er en gulvrende af syrefast rustfrit stål til installation i betongulve. Gulvrenden har gavlundløb og er beregnet til epoxy som overfladelag. Suppler med udløbshus i plast eller syrefast rustfrit stål og gitterrist til højere lastklasser eller rist til K3 (300 kg) belastning.

## Produktnummer 856636

Purusrende 150 er en gulvrende af syrefast rustfrit stål til installation i betongulve. Gulvrenden har gavlundløb og er beregnet til epoxy som overfladelag. Suppler med udløbshus i plast eller syrefast rustfrit stål og gitterrist til højere lastklasser eller rist til K3 (300 kg) belastning.

## Produktnummer 856637

Purusrende 150 er en gulvrende af syrefast rustfrit stål til installation i betongulve. Gulvrenden har gavlundløb og er beregnet til epoxy som overfladelag. Suppler med udløbshus i plast eller syrefast rustfrit stål og gitterrist til højere lastklasser eller rist til K3 (300 kg) belastning.

## Produktnummer 856638

Purusrende 150 er en gulvrende af syrefast rustfrit stål til installation i betongulve. Gulvrenden har gavlundløb og er beregnet til epoxy som overfladelag. Suppler med udløbshus i plast eller syrefast rustfrit stål og gitterrist til højere lastklasser eller rist til K3 (300 kg) belastning.

## Produktnummer 856639

Purusrende 150 er en gulvrende af syrefast rustfrit stål til installation i betongulve. Gulvrenden har gavlundløb og er beregnet til epoxy som overfladelag. Suppler med udløbshus i plast eller syrefast rustfrit stål og gitterrist til højere lastklasser eller rist til K3 (300 kg) belastning.

## Specifikationer

<b>Produktnummer</b>	856620
<b>Funktion</b>	Udløb midt
<b>Gulvbelægning</b>	Epoxy
<b>Gulvkonstruktion</b>	Betongulv
<b>Konstruktionshøjde</b>	52
<b>Materiale</b>	Syrefast rustfrit stål EN 1.4404
<b>Overflade</b>	Bejdset
<b>Størrelse</b>	800×150 mm
<b>Udtag Dimension</b>	OutletForChannel100
<b>Vare farve</b>	Rustfrit
<b>Version</b>	Glem ikke gitter/udløbs hus

<b>Produktnummer</b>	856621
<b>Funktion</b>	Udløb midt
<b>Gulvbelægning</b>	Epoxy
<b>Gulvkonstruktion</b>	Betongulv
<b>Konstruktionshøjde</b>	52
<b>Materiale</b>	Syrefast rustfrit stål EN 1.4404
<b>Overflade</b>	Bejdset

<b>Størrelse</b>	1000×150 mm
<b>Udtag Dimension</b>	OutletForChannel100
<b>Vare farve</b>	Rustfrit
<b>Version</b>	Glem ikke gitter/udløbs hus
<b>Produktnummer</b>	856622
<b>Funktion</b>	Udløb midt
<b>Gulvbelægning</b>	Epoxy
<b>Gulvkonstruktion</b>	Betongulv
<b>Konstruktionshøjde</b>	52
<b>Materiale</b>	Syrefast rustfrit stål EN 1.4404
<b>Overflade</b>	Bejdset
<b>Størrelse</b>	1200×150 mm
<b>Udtag Dimension</b>	OutletForChannel100
<b>Vare farve</b>	Rustfrit
<b>Version</b>	Glem ikke gitter/udløbs hus
<b>Produktnummer</b>	856585
<b>Funktion</b>	Udløb midt
<b>Gulvbelægning</b>	Epoxy
<b>Gulvkonstruktion</b>	Betongulv

<b>Konstruktionshøjde</b>	52
<b>Materiale</b>	Syrefast rustfrit stål EN 1.4404
<b>Overflade</b>	Bejdset
<b>Størrelse</b>	500×150 mm
<b>Udtag Dimension</b>	OutletForChannel100
<b>Vare farve</b>	Rustfrit
<b>Version</b>	Glem ikke gitter/udløbs hus

<b>Produktnummer</b>	856586
<b>Funktion</b>	Udløb midt
<b>Gulvbelægning</b>	Epoxy

<b>Gulvkonstruktion</b>	Betongulv
-------------------------	-----------

<b>Konstruktionshøjde</b>	52
<b>Materiale</b>	Syrefast rustfrit stål EN 1.4404
<b>Overflade</b>	Bejdset
<b>Størrelse</b>	1300×150 mm
<b>Udtag Dimension</b>	OutletForChannel100
<b>Vare farve</b>	Rustfrit
<b>Version</b>	Glem ikke gitter/udløbs hus

<b>Produktnummer</b>	856633
----------------------	--------

<b>Funktion</b>	Udløb midt
<b>Gulvbelægning</b>	Epoxy
<b>Gulvkonstruktion</b>	Betongulv
<b>Konstruktionshøjde</b>	52
<b>Materiale</b>	Syrefast rustfrit stål EN 1.4404
<b>Overflade</b>	Bejdset
<b>Størrelse</b>	600×150 mm
<b>Udtag Dimension</b>	OutletForChannel100
<b>Vare farve</b>	Rustfrit
<b>Version</b>	Glem ikke gitter/udløbs hus

<b>Produktnummer</b>	856634
<b>Funktion</b>	Udløb midt
<b>Gulvbelægning</b>	Epoxy
<b>Gulvkonstruktion</b>	Betongulv
<b>Konstruktionshøjde</b>	52
<b>Materiale</b>	Syrefast rustfrit stål EN 1.4404
<b>Overflade</b>	Bejdset
<b>Størrelse</b>	900×150 mm
<b>Udtag Dimension</b>	OutletForChannel100

<b>Vare farve</b>	Rustfrit
<b>Version</b>	Glem ikke gitter/udløbs hus
<b>Produktnummer</b>	856635
<b>Funktion</b>	Udløb midt
<b>Gulvbelægning</b>	Epoxy
<b>Gulvkonstruktion</b>	Betongulv
<b>Konstruktionshøjde</b>	52
<b>Materiale</b>	Syrefast rustfrit stål EN 1.4404
<b>Overflade</b>	Bejdset
<b>Størrelse</b>	1100×150 mm
<b>Udtag Dimension</b>	OutletForChannel100
<b>Vare farve</b>	Rustfrit
<b>Version</b>	Glem ikke gitter/udløbs hus
<b>Produktnummer</b>	856636
<b>Funktion</b>	Udløb midt
<b>Gulvbelægning</b>	Epoxy
<b>Gulvkonstruktion</b>	Betongulv
<b>Konstruktionshøjde</b>	52
<b>Materiale</b>	Syrefast rustfrit stål EN 1.4404



<b>Overflade</b>	Bejdset
<b>Størrelse</b>	1400×150 mm
<b>Udtag Dimension</b>	OutletForChannel100
<b>Vare farve</b>	Rustfrit
<b>Version</b>	Glem ikke gitter/udløbs hus
<b>Produktnummer</b>	856637
<b>Funktion</b>	Udløb midt
<b>Gulvbelægning</b>	Epoxy
<b>Gulvkonstruktion</b>	Betongulv
<b>Konstruktionshøjde</b>	52
<b>Materiale</b>	Syrefast rustfrit stål EN 1.4404
<b>Overflade</b>	Bejdset
<b>Størrelse</b>	1500×150 mm
<b>Udtag Dimension</b>	OutletForChannel100
<b>Vare farve</b>	Rustfrit
<b>Version</b>	Glem ikke gitter/udløbs hus
<b>Produktnummer</b>	856638
<b>Funktion</b>	Udløb midt
<b>Gulvbelægning</b>	Epoxy

<b>Gulvkonstruktion</b>	Betongulv
<b>Konstruktionshøjde</b>	52
<b>Materiale</b>	Syrefast rustfrit stål EN 1.4404
<b>Overflade</b>	Bejdset
<b>Størrelse</b>	2000×150 mm
<b>Udtag Dimension</b>	OutletForChannel100
<b>Vare farve</b>	Rustfrit
<b>Version</b>	Glem ikke gitter/udløbs hus

<b>Produktnummer</b>	856639
<b>Funktion</b>	Udløb midt
<b>Gulvbelægning</b>	Epoxy
<b>Gulvkonstruktion</b>	Betongulv
<b>Konstruktionshøjde</b>	52
<b>Materiale</b>	Syrefast rustfrit stål EN 1.4404
<b>Overflade</b>	Bejdset
<b>Størrelse</b>	2500×150 mm
<b>Udtag Dimension</b>	OutletForChannel100
<b>Vare farve</b>	Rustfrit
<b>Version</b>	Glem ikke gitter/udløbs hus



Dimension (mm)	LxW (mm)	H (mm)
500x150	502x151	66,3
600x150	602x151	66,3
800x150	802x151	66,3
900x150	905x151	66,3
1000x150	1002x151	66,3
1100x150	1102x151	71,3
1200x150	1202x151	71,3
1300x150	1302x151	71,3
1400x150	1402x151	71,3
1500x150	1502x151	71,3
2000x150	2002x151	76,3
2500x150	2502x151	76,3

