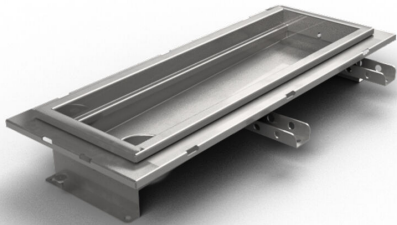


Produktnummer 856670

Purusrende 150 er en gulvrende af syrefast rustfrit stål til installation i betongulve. Gulvrenden har galvudløb og er beregnet til klinke som overfladelag. Suppler med udløbshus i plast eller syrefast rustfrit stål og gitterrist til højere lastklasser eller rist til K3 (300 kg) belastning.



Produktnummer 856671

Purusrende 150 er en gulvrende af syrefast rustfrit stål til installation i betongulve. Gulvrenden har gavludløb og er beregnet til klinke som overfladelag. Suppler med udløbshus i plast eller syrefast rustfrit stål og gitterrist til højere lastklasser eller rist til K3 (300 kg) belastning.

Produktnummer 856672

Purusrende 150 er en gulvrende af syrefast rustfrit stål til installation i betongulve. Gulvrenden har gavludløb og er beregnet til klinke som overfladelag. Suppler med udløbshus i plast eller syrefast rustfrit stål og gitterrist til højere lastklasser eller rist til K3 (300 kg) belastning.

Produktnummer 856591

Purusrende 150 er en gulvrende af syrefast rustfrit stål til installation i betongulve. Gulvrenden har gavludløb og er beregnet til klinke som overfladelag. Suppler med udløbshus i plast eller syrefast rustfrit stål og gitterrist til højere lastklasser eller rist til K3 (300 kg) belastning.

Produktnummer 856592

Purusrende 150 er en gulvrende af syrefast rustfrit stål til installation i betongulve. Gulvrenden har gavlundløb og er beregnet til klinke som overfladelag. Suppler med udløbshus i plast eller syrefast rustfrit stål og gitterrist til højere lastklasser eller rist til K3 (300 kg) belastning.

Produktnummer 856663

Purusrende 150 er en gulvrende af syrefast rustfrit stål til installation i betongulve. Gulvrenden har gavlundløb og er beregnet til klinke som overfladelag. Suppler med udløbshus i plast eller syrefast rustfrit stål og gitterrist til højere lastklasser eller rist til K3 (300 kg) belastning.

Produktnummer 856664

Purusrende 150 er en gulvrende af syrefast rustfrit stål til installation i betongulve. Gulvrenden har gavlundløb og er beregnet til klinke som overfladelag. Suppler med udløbshus i plast eller syrefast rustfrit stål og gitterrist til højere lastklasser eller rist til K3 (300 kg) belastning.

Produktnummer 856665

Purusrende 150 er en gulvrende af syrefast rustfrit stål til installation i betongulve. Gulvrenden har gavlundløb og er beregnet til klinke som overfladelag. Suppler med udløbshus i plast eller syrefast rustfrit stål og gitterrist til højere lastklasser eller rist til K3 (300 kg) belastning.

Produktnummer 856666

Purusrende 150 er en gulvrende af syrefast rustfrit stål til installation i betongulve. Gulvrenden har gavlundløb og er beregnet til klinke som overfladelag. Suppler med udløbshus i plast eller syrefast rustfrit stål og gitterrist til højere lastklasser eller rist til K3 (300 kg) belastning.

Produktnummer 856667

Purusrende 150 er en gulvrende af syrefast rustfrit stål til installation i betongulve. Gulvrenden har gavlundløb og er beregnet til klinke som overfladelag. Suppler med udløbshus i plast eller syrefast rustfrit stål og gitterrist til højere lastklasser eller rist til K3 (300 kg) belastning.

Produktnummer 856668

Purusrende 150 er en gulvrende af syrefast rustfrit stål til installation i betongulve. Gulvrenden har gavlundløb og er beregnet til klinke som overfladelag. Suppler med udløbshus i plast eller syrefast rustfrit stål og gitterrist til højere lastklasser eller rist til K3 (300 kg) belastning.

Produktnummer 856669

Purusrende 150 er en gulvrende af syrefast rustfrit stål til installation i betongulve. Gulvrenden har gavlundløb og er beregnet til klinke som overfladelag. Suppler med udløbshus i plast eller syrefast rustfrit stål og gitterrist til højere lastklasser eller rist til K3 (300 kg) belastning.

Specifikationer

Produktnummer	856670
Funktion	Udløb gavl
Gulvbelægning	Klinkegulv til smørremembran
Gulvkonstruktion	Betongulv
Konstruktionshøjde	68
Materiale	Syrefast rustfrit stål EN 1.4404
Overflade	Bejdset
Størrelse	800×150 mm
Udtag Dimension	OutletForChannel100
Vare farve	Rustfrit
Version	Glem ikke gitter/udløbs hus

Produktnummer	856671
Funktion	Udløb gavl
Gulvbelægning	Klinkegulv til smørremembran
Gulvkonstruktion	Betongulv
Konstruktionshøjde	68
Materiale	Syrefast rustfrit stål EN 1.4404
Overflade	Bejdset

Størrelse	1000×150 mm
Udtag Dimension	OutletForChannel100
Vare farve	Rustfrit
Version	Glem ikke gitter/udløbs hus
Produktnummer	856672
Funktion	Udløb gavl
Gulvbelægning	Klinkegulv til smørremembran
Gulvkonstruktion	Betongulv
Konstruktionshøjde	73
Materiale	Syrefast rustfrit stål EN 1.4404
Overflade	Bejdset
Størrelse	1200×150 mm
Udtag Dimension	OutletForChannel100
Vare farve	Rustfrit
Version	Glem ikke gitter/udløbs hus
Produktnummer	856591
Funktion	Udløb gavl
Gulvbelægning	Klinkegulv til smørremembran
Gulvkonstruktion	Betongulv

Konstruktionshøjde	56
Materiale	Syrefast rustfrit stål EN 1.4404
Overflade	Bejdset
Størrelse	500×150 mm
Udtag Dimension	OutletForChannel100
Vare farve	Rustfrit
Version	Glem ikke gitter/udløbs hus

Produktnummer	856592
Funktion	Udløb gavl
Gulvbelægning	Klinkegulv til smørremembran

Gulvkonstruktion	Betongulv
-------------------------	-----------

Konstruktionshøjde	61
Materiale	Syrefast rustfrit stål EN 1.4404
Overflade	Bejdset
Størrelse	1300×150 mm
Udtag Dimension	OutletForChannel100
Vare farve	Rustfrit
Version	Glem ikke gitter/udløbs hus

Produktnummer	856663
----------------------	--------

Funktion	Udløb gavl
Gulvbelægning	Klinkegulv til smørremembran
Gulvkonstruktion	Betongulv
Konstruktionshøjde	56
Materiale	Syrefast rustfrit stål EN 1.4404
Overflade	Bejdset
Størrelse	600×150 mm
Udtag Dimension	OutletForChannel100
Vare farve	Rustfrit
Version	Glem ikke gitter/udløbs hus

Produktnummer	856664
Funktion	Udløb gavl
Gulvbelægning	Klinkegulv til smørremembran
Gulvkonstruktion	Betongulv
Konstruktionshøjde	56
Materiale	Syrefast rustfrit stål EN 1.4404
Overflade	Bejdset
Størrelse	900×150 mm
Udtag Dimension	OutletForChannel100

Vare farve	Rustfrit
Version	Glem ikke gitter/udløbs hus
Produktnummer	856665
Funktion	Udløb gavl
Gulvbelægning	Klinkegulv til smørremembran
Gulvkonstruktion	Betongulv
Konstruktionshøjde	61
Materiale	Syrefast rustfrit stål EN 1.4404
Overflade	Bejdset
Størrelse	1100×150 mm
Udtag Dimension	OutletForChannel100
Vare farve	Rustfrit
Version	Glem ikke gitter/udløbs hus
Produktnummer	856666
Funktion	Udløb gavl
Gulvbelægning	Klinkegulv til smørremembran
Gulvkonstruktion	Betongulv
Konstruktionshøjde	61
Materiale	Syrefast rustfrit stål EN 1.4404

Overflade	Bejdset
Størrelse	1400×150 mm
Udtag Dimension	OutletForChannel100
Vare farve	Rustfrit
Version	Glem ikke gitter/udløbs hus
Produktnummer	856667
Funktion	Udløb gavl
Gulvbelægning	Klinkegulv til smørremembran
Gulvkonstruktion	Betongulv
Konstruktionshøjde	61
Materiale	Syrefast rustfrit stål EN 1.4404
Overflade	Bejdset
Størrelse	1500×150 mm
Udtag Dimension	OutletForChannel100
Vare farve	Rustfrit
Version	Glem ikke gitter/udløbs hus
Produktnummer	856668
Funktion	Udløb gavl
Gulvbelægning	Klinkegulv til smørremembran

Gulvkonstruktion	Betongulv
Konstruktionshøjde	66
Materiale	Syrefast rustfrit stål EN 1.4404
Overflade	Bejdset
Størrelse	2000×150 mm
Udtag Dimension	OutletForChannel100
Vare farve	Rustfrit
Version	Glem ikke gitter/udløbs hus

Produktnummer	856669
Funktion	Udløb gavl
Gulvbelægning	Klinkegulv til smørremembran
Gulvkonstruktion	Betongulv
Konstruktionshøjde	66
Materiale	Syrefast rustfrit stål EN 1.4404
Overflade	Bejdset
Størrelse	2500×150 mm
Udtag Dimension	OutletForChannel100
Vare farve	Rustfrit
Version	Glem ikke gitter/udløbs hus

Dimension (mm)	LxW (mm)	H (mm)
500x150	502x151	66,3
600x150	602x151	66,3
800x150	802x151	66,3
900x150	905x151	66,3
1000x150	1002x151	66,3
1100x150	1102x151	71,3
1200x150	1202x151	71,3
1300x150	1302x151	71,3
1400x150	1402x151	71,3
1500x150	1502x151	71,3
2000x150	2002x151	76,3
2500x150	2502x151	76,3

