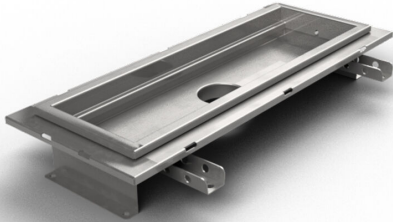


Produktnummer 856660

Purusrende 150 er en gulvrende af syrefast rustfrit stål til installation i betongulve. Gulvrenden har midtudløb og er beregnet til klinke som overfladelag. Suppler med udløbshus i plast eller syrefast rustfrit stål og gitterrist til højere lastklasser eller rist til K3 (300 kg) belastning.



Produktnummer 856661

Purusrende 150 er en gulvrende af syrefast rustfrit stål til installation i betongulve. Gulvrenden har midtudløb og er beregnet til klinke som overfladelag. Suppler med udløbshus i plast eller syrefast rustfrit stål og gitterrist til højere lastklasser eller rist til K3 (300 kg) belastning.

Produktnummer 856662

Purusrende 150 er en gulvrende af syrefast rustfrit stål til installation i betongulve. Gulvrenden har midtudløb og er beregnet til klinke som overfladelag. Suppler med udløbshus i plast eller syrefast rustfrit stål og gitterrist til højere lastklasser eller rist til K3 (300 kg) belastning.

Produktnummer 856589

Purusrende 150 er en gulvrende af syrefast rustfrit stål til installation i betongulve. Gulvrenden har gavlundløb og er beregnet til klinke som overfladelag. Suppler med udløbshus i plast eller syrefast rustfrit stål og gitterrist til højere lastklasser eller rist til K3 (300 kg) belastning.

Produktnummer 856590

Purusrende 150 er en gulvrende af syrefast rustfrit stål til installation i betongulve. Gulvrenden har gavlundløb og er beregnet til klinke som overfladelag. Suppler med udløbshus i plast eller syrefast rustfrit stål og gitterrist til højere lastklasser eller rist til K3 (300 kg) belastning.

Produktnummer 856653

Purusrende 150 er en gulvrende af syrefast rustfrit stål til installation i betongulve. Gulvrenden har gavlundløb og er beregnet til klinke som overfladelag. Suppler med udløbshus i plast eller syrefast rustfrit stål og gitterrist til højere lastklasser eller rist til K3 (300 kg) belastning.

Produktnummer 856654

Purusrende 150 er en gulvrende af syrefast rustfrit stål til installation i betongulve. Gulvrenden har gavlundløb og er beregnet til klinke som overfladelag. Suppler med udløbshus i plast eller syrefast rustfrit stål og gitterrist til højere lastklasser eller rist til K3 (300 kg) belastning.

Produktnummer 856655

Purusrende 150 er en gulvrende af syrefast rustfrit stål til installation i betongulve. Gulvrenden har gavlundløb og er beregnet til klinke som overfladelag. Suppler med udløbshus i plast eller syrefast rustfrit stål og gitterrist til højere lastklasser eller rist til K3 (300 kg) belastning.

Produktnummer 856656

Purusrende 150 er en gulvrende af syrefast rustfrit stål til installation i betongulve. Gulvrenden har gavlundløb og er beregnet til klinke som overfladelag. Suppler med udløbshus i plast eller syrefast rustfrit stål og gitterrist til højere lastklasser eller rist til K3 (300 kg) belastning.

Produktnummer 856657

Purusrende 150 er en gulvrende af syrefast rustfrit stål til installation i betongulve. Gulvrenden har gavlundløb og er beregnet til klinke som overfladelag. Suppler med udløbshus i plast eller syrefast rustfrit stål og gitterrist til højere lastklasser eller rist til K3 (300 kg) belastning.

Produktnummer 856658

Purusrende 150 er en gulvrende af syrefast rustfrit stål til installation i betongulve. Gulvrenden har gavlundløb og er beregnet til klinke som overfladelag. Suppler med udløbshus i plast eller syrefast rustfrit stål og gitterrist til højere lastklasser eller rist til K3 (300 kg) belastning.

Produktnummer 856659

Purusrende 150 er en gulvrende af syrefast rustfrit stål til installation i betongulve. Gulvrenden har gavlundløb og er beregnet til klinke som overfladelag. Suppler med udløbshus i plast eller syrefast rustfrit stål og gitterrist til højere lastklasser eller rist til K3 (300 kg) belastning.

Specifikationer

Produktnummer	856660
Funktion	Udløb midt
Gulvbelægning	Klinkegulv til smørremembran
Gulvkonstruktion	Betongulv
Konstruktionshøjde	52
Materiale	Syrefast rustfrit stål EN 1.4404
Overflade	Bejdset
Størrelse	800×150 mm
Udtag Dimension	OutletForChannel100
Vare farve	Rustfrit
Version	Glem ikke gitter/udløbs hus

Produktnummer	856661
Funktion	Udløb midt
Gulvbelægning	Klinkegulv til smørremembran
Gulvkonstruktion	Betongulv
Konstruktionshøjde	52
Materiale	Syrefast rustfrit stål EN 1.4404
Overflade	Bejdset

Størrelse	1000×150 mm
Udtag Dimension	OutletForChannel100
Vare farve	Rustfrit
Version	Glem ikke gitter/udløbs hus
Produktnummer	856662
Funktion	Udløb midt
Gulvbelægning	Klinkegulv til smørremembran
Gulvkonstruktion	Betongulv
Konstruktionshøjde	52
Materiale	Syrefast rustfrit stål EN 1.4404
Overflade	Bejdset
Størrelse	1200×150 mm
Udtag Dimension	OutletForChannel100
Vare farve	Rustfrit
Version	Glem ikke gitter/udløbs hus
Produktnummer	856589
Funktion	Udløb midt
Gulvbelægning	Klinkegulv til smørremembran
Gulvkonstruktion	Betongulv

Konstruktionshøjde	52
Materiale	Syrefast rustfrit stål EN 1.4404
Overflade	Bejdset
Størrelse	500×150 mm
Udtag Dimension	OutletForChannel100
Vare farve	Rustfrit
Version	Glem ikke gitter/udløbs hus

Produktnummer	856590
Funktion	Udløb midt
Gulvbelægning	Klinkegulv til smørremembran

Gulvkonstruktion	Betongulv
-------------------------	-----------

Konstruktionshøjde	52
Materiale	Syrefast rustfrit stål EN 1.4404
Overflade	Bejdset
Størrelse	1300×150 mm
Udtag Dimension	OutletForChannel100
Vare farve	Rustfrit
Version	Glem ikke gitter/udløbs hus

Produktnummer	856653
----------------------	--------

Funktion	Udløb midt
Gulvbelægning	Klinkegulv til smørremembran
Gulvkonstruktion	Betongulv
Konstruktionshøjde	52
Materiale	Syrefast rustfrit stål EN 1.4404
Overflade	Bejdset
Størrelse	600×150 mm
Udtag Dimension	OutletForChannel100
Vare farve	Rustfrit
Version	Glem ikke gitter/udløbs hus

Produktnummer	856654
Funktion	Udløb midt
Gulvbelægning	Klinkegulv til smørremembran
Gulvkonstruktion	Betongulv
Konstruktionshøjde	52
Materiale	Syrefast rustfrit stål EN 1.4404
Overflade	Bejdset
Størrelse	900×150 mm
Udtag Dimension	OutletForChannel100

Vare farve	Rustfrit
Version	Glem ikke gitter/udløbs hus
Produktnummer	856655
Funktion	Udløb midt
Gulvbelægning	Klinkegulv til smørremembran
Gulvkonstruktion	Betongulv
Konstruktionshøjde	52
Materiale	Syrefast rustfrit stål EN 1.4404
Overflade	Bejdset
Størrelse	1100×150 mm
Udtag Dimension	OutletForChannel100
Vare farve	Rustfrit
Version	Glem ikke gitter/udløbs hus
Produktnummer	856656
Funktion	Udløb midt
Gulvbelægning	Klinkegulv til smørremembran
Gulvkonstruktion	Betongulv
Konstruktionshøjde	52
Materiale	Syrefast rustfrit stål EN 1.4404

Overflade	Bejdset
Størrelse	1400×150 mm
Udtag Dimension	OutletForChannel100
Vare farve	Rustfrit
Version	Glem ikke gitter/udløbs hus
Produktnummer	856657
Funktion	Udløb midt
Gulvbelægning	Klinkegulv til smørremembran
Gulvkonstruktion	Betongulv
Konstruktionshøjde	52
Materiale	Syrefast rustfrit stål EN 1.4404
Overflade	Bejdset
Størrelse	1500×150 mm
Udtag Dimension	OutletForChannel100
Vare farve	Rustfrit
Version	Glem ikke gitter/udløbs hus
Produktnummer	856658
Funktion	Udløb midt
Gulvbelægning	Klinkegulv til smørremembran

Gulvkonstruktion	Betongulv
Konstruktionshøjde	52
Materiale	Syrefast rustfrit stål EN 1.4404
Overflade	Bejdset
Størrelse	2000×150 mm
Udtag Dimension	OutletForChannel100
Vare farve	Rustfrit
Version	Glem ikke gitter/udløbs hus

Produktnummer	856659
Funktion	Udløb midt
Gulvbelægning	Klinkegulv til smørremembran
Gulvkonstruktion	Betongulv
Konstruktionshøjde	52
Materiale	Syrefast rustfrit stål EN 1.4404
Overflade	Bejdset
Størrelse	2500×150 mm
Udtag Dimension	OutletForChannel100
Vare farve	Rustfrit
Version	Glem ikke gitter/udløbs hus

Dimension (mm)	LxW (mm)	H (mm)
500x150	502x151	66,3
600x150	602x151	66,3
800x150	802x151	66,3
900x150	905x151	66,3
1000x150	1002x151	66,3
1100x150	1102x151	71,3
1200x150	1202x151	71,3
1300x150	1302x151	71,3
1400x150	1402x151	71,3
1500x150	1502x151	71,3
2000x150	2002x151	76,3
2500x150	2502x151	76,3

