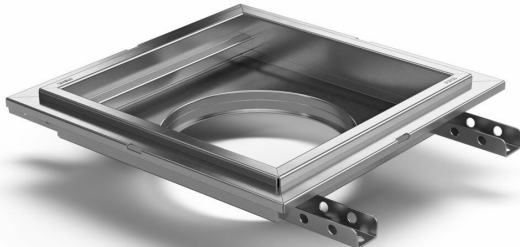


Produktnummer 818190

Purusrende kvadrat 200 er en gulvrende lavet af syrefast rustfrit stål til installation i betongulve. Gulvrenden er 200×200 og er beregnet til klinker som overfladelag. Gulvrenden skal suppleres med rist, samt udløbshus i syrefast rustfrit stål.



Produktnummer 818191

Purusrende kvadrat 300 er en gulvrende fremstillet i syrefast rustfrit stål til installation i betongulve. Gulvrenden er 300×300 og er beregnet til klinker som overfladelag. Gulvrenden skal suppleres med rist, samt udløbshus i syrefast rustfrit stål.

Specifikationer

Produktnummer	818190
Elektriske data	1,9 l
Funktion	Udløb midt
Gulvbelægning	Klinkegulv til smørremembran
Gulvkonstruktion	Betongulv
Konstruktionshøjde	60
Materiale	Syrefast rustfrit stål EN 1.4404
Overflade	Bejdset

Størrelse	200x200x50
Udtag Dimension	OutletForChannel200
Vare farve	Rustfri
Version	Glem ikke gitter/udløbs hus
Produktnummer	818191
Elektriske data	3,9 l
Funktion	Udløb midt
Gulvbelægning	Klinkegulv til smørremembran
Gulvkonstruktion	Betongulv
Konstruktionshøjde	60
Materiale	Syrefast rustfrit stål EN 1.4404
Overflade	Bejdset
Størrelse	300x300x50
Udtag Dimension	OutletForChannel200
Vare farve	Rustfri
Version	Glem ikke gitter/udløbs hus

Dimension (mm)	LxW (mm)	Ø (mm)
200x200	203x203	150
300x300	303x303	220

