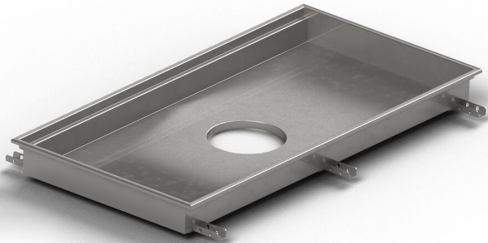


Produktnummer 818102

Purusrende volym er en gulvrende fremstillet i lavet syrefast rustfrit stål til installation i betongulve. Gulvrenden er 400x400x100 mm med et centralt placeret udløb og er beregnet til beton som overfladelag. Gulvrenden skal suppleres med rist, samt udløbshus i syrefast rustfrit stål. Purus volym er tilpasset miljøer med krav til hygiejne, har et stort volumen og høj flowkapacitet.



Produktnummer 818103

Purusrende volym er en gulvrende fremstillet i lavet syrefast rustfrit stål til installation i betongulve. Gulvrenden er 600x400x100 mm med et centralt placeret udløb og er beregnet til beton som overfladelag. Gulvrenden skal suppleres med rist, samt udløbshus i syrefast rustfrit stål. Purus volym er tilpasset miljøer med krav til hygiejne, har et stort volumen og høj flowkapacitet.

Produktnummer 818104

Purusrende volym er en gulvrende fremstillet i lavet syrefast rustfrit stål til installation i betongulve. Gulvrenden er 900x600x100 mm med et centralt placeret udløb og er beregnet til beton som overfladelag. Gulvrenden skal suppleres med rist, samt udløbshus i syrefast rustfrit stål. Purus volym er tilpasset miljøer med krav til hygiejne, har et stort volumen og høj flowkapacitet.

Produktnummer 818105

Purusrende volym er en gulvrende fremstillet i lavet syrefast rustfrit stål til installation i betongulve. Gulvrenden er 800x500x100 mm med et centralt placeret udløb og er beregnet til beton som overfladelag. Gulvrenden skal suppleres med rist, samt udløbshus i syrefast rustfrit stål. Purus volym er tilpasset miljøer med krav til hygiejne, har et stort volumen og høj flowkapacitet.

Produktnummer 818113

Purusrende volym er en gulvrende fremstillet i lavet syrefast rustfrit stål til installation i betongulve. Gulvrenden er 1000x300x50 mm med et centralt placeret udløb og er beregnet til beton som overfladelag. Gulvrenden skal suppleres med rist, samt udløbshus i syrefast rustfrit stål. Purus volym er tilpasset miljøer med krav til hygiejne, har et stort volumen og høj flowkapacitet.

Produktnummer 818107

Purusrende volym er en gulvrende fremstillet i lavet syrefast rustfrit stål til installation i betongulve. Gulvrenden er 300x300x200 mm med et centralt placeret udløb og er beregnet til beton som overfladelag. Gulvrenden skal suppleres med rist, samt udløbshus i syrefast rustfrit stål. Purus volym er tilpasset miljøer med krav til hygiejne, har et stort volumen og høj flowkapacitet.

Produktnummer 818108

Purusrende volym er en gulvrende fremstillet i lavet syrefast rustfrit stål til

installation i betongulve. Gulvrenden er 500x300x200 mm med et centralt placeret udløb og er beregnet til beton som overfladelag. Gulvrenden skal suppleres med rist, samt udløbshus i syrefast rustfrit stål. Purus volym er tilpasset miljøer med krav til hygiejne, har et stort volumen og høj flowkapacitet.

Produktnummer 818109

Purusrende volym er en gulvrende fremstillet i lavet syrefast rustfrit stål til installation i betongulve. Gulvrenden er 800x500x200 mm med et centralt placeret udløb og er beregnet til beton som overfladelag. Gulvrenden skal suppleres med rist, samt udløbshus i syrefast rustfrit stål. Purus volym er tilpasset miljøer med krav til hygiejne, har et stort volumen og høj flowkapacitet.

Produktnummer 818112

Purusrende volym er en gulvrende fremstillet i lavet syrefast rustfrit stål til installation i betongulve. Gulvrenden er 500x300x50 mm med et centralt placeret udløb og er beregnet til beton som overfladelag. Gulvrenden skal suppleres med rist, samt udløbshus i syrefast rustfrit stål. Purus volym er tilpasset miljøer med krav til hygiejne, har et stort volumen og høj flowkapacitet.

Produktnummer 818115

Purusrende volym er en gulvrende fremstillet i lavet syrefast rustfrit stål til installation i betongulve. Gulvrenden er 1200x600x100 mm med et centralt placeret udløb og er beregnet til beton som

overfladelag. Gulvrenden skal suppleres med rist, samt udløbshus i syrefast rustfrit stål. Purus volym er tilpasset miljøer med krav til hygiejne, har et stort volumen og høj flowkapacitet.

Produktnummer 856720

Purusrende volym er en gulvrende fremstillet i lavet syrefast rustfrit stål til installation i betongulve. Gulvrenden er 900x600x200 mm med et centralt placeret udløb og er beregnet til beton som overfladelag. Gulvrenden skal suppleres med rist, samt udløbshus i syrefast rustfrit stål. Purus volym er tilpasset miljøer med krav til hygiejne, har et stort volumen og høj flowkapacitet.

Specifikationer

Produktnummer	818102
Elektriske data	15 l
Funktion	Udløb midt
Gulvbelægning	Beton
Gulvkonstruktion	Betongulv
Konstruktionshøjde	100
Materiale	Syrefast rustfrit stål EN 1.4404
Overflade	Bejdset
Størrelse	400x400x100 mm
Udtag Dimension	OutletForChannel200

Vare farve	Rustfrit
Version	Glem ikke gitter/udløbs hus
Produktnummer	818103
Elektriske data	23 l
Funktion	Udløb midt
Gulvbelægning	Beton
Gulvkonstruktion	Betongulv
Konstruktionshøjde	100
Materiale	Syrefast rustfrit stål EN 1.4404
Overflade	Bejdset
Størrelse	600x400x100 mm
Udtag Dimension	OutletForChannel200
Vare farve	Rustfrit
Version	Glem ikke gitter/udløbs hus
Produktnummer	818104
Elektriske data	51 l
Funktion	Udløb midt
Gulvbelægning	Beton
Gulvkonstruktion	Betongulv

Konstruktionshøjde	100
Materiale	Syrefast rustfrit stål EN 1.4404
Overflade	Bejdset
Størrelse	900x600x100 mm
Udtag Dimension	OutletForChannel200
Vare farve	Rustfrit
Version	Glem ikke gitter/udløbs hus

Produktnummer	818105
Elektriske data	38 l
Funktion	Udløb midt

Gulvbelægning	Beton
Gulvkonstruktion	Betongulv

Konstruktionshøjde	100
Materiale	Syrefast rustfrit stål EN 1.4404
Overflade	Bejdset
Størrelse	800x500x100 mm
Udtag Dimension	OutletForChannel200
Vare farve	Rustfrit
Version	Glem ikke gitter/udløbs hus

Produktnummer	818113
Funktion	Udløb midt
Gulvbelægning	Beton
Gulvkonstruktion	Betongulv
Konstruktionshøjde	50
Materiale	Syrefast rustfrit stål EN 1.4404
Overflade	Bejdset
Størrelse	1000x300x50 mm
Udtag Dimension	OutletForChannel200
Vare farve	Rustfrit
Version	Glem ikke gitter/udløbs hus

Produktnummer	818107
Funktion	Udløb midt
Gulvbelægning	Beton
Gulvkonstruktion	Betongulv
Konstruktionshøjde	200
Materiale	Syrefast rustfrit stål EN 1.4404
Overflade	Bejdset
Størrelse	300x300x200 mm

Udtag Dimension	OutletForChannel200
Vare farve	Rustfrit
Version	Glem ikke gitter/udløbs hus
Produktnummer	818108
Funktion	Udløb midt
Gulvbelægning	Beton
Gulvkonstruktion	Betongulv
Konstruktionshøjde	200
Materiale	Syrefast rustfrit stål EN 1.4404
Overflade	Bejdset
Størrelse	500x300x200 mm
Udtag Dimension	OutletForChannel200
Vare farve	Rustfrit
Version	Glem ikke gitter/udløbs hus
Produktnummer	818109
Funktion	Udløb midt
Gulvbelægning	Beton
Gulvkonstruktion	Betongulv
Konstruktionshøjde	200

Materiale	Syrefast rustfrit stål EN 1.4404
Overflade	Bejdset
Størrelse	800x500x200 mm
Udtag Dimension	OutletForChannel200
Vare farve	Rustfrit
Version	Glem ikke gitter/udløbs hus

Produktnummer	818112
Funktion	Udløb midt

Gulvbelægning	Beton
----------------------	-------

Gulvkonstruktion	Betongulv
-------------------------	-----------

Konstruktionshøjde	50
---------------------------	----

Materiale	Syrefast rustfrit stål EN 1.4404
Overflade	Bejdset
Størrelse	500x300x50 mm
Udtag Dimension	OutletForChannel200
Vare farve	Rustfrit
Version	Glem ikke gitter/udløbs hus

Produktnummer	818115
Funktion	Udløb midt

Gulvbelægning	Beton
Gulvkonstruktion	Betongulv
Konstruktionshøjde	100
Materiale	Syrefast rustfrit stål EN 1.4404
Overflade	Bejdset
Størrelse	1200x600x100 mm
Udtag Dimension	OutletForChannel200
Vare farve	Rustfrit
Version	Glem ikke gitter/udløbs hus

Produktnummer	856720
Funktion	Udløb midt
Gulvbelægning	Beton
Gulvkonstruktion	Betongulv
Konstruktionshøjde	200
Materiale	Syrefast rustfrit stål EN 1.4404
Overflade	Bejdset
Størrelse	900x600x200 mm
Udtag Dimension	OutletForChannel200
Vare farve	Rustfrit

Version

Glem ikke gitter/udløbs hus

Dimension (mm)	LxWxH (mm)	Dimension (mm)	LxWxH (mm)
500x300x50	503 x 303 x 50	1200x600x100	1203 x 603 x 100
1000x300x50	1003 x 303 x 50	300x300x200	303 x 303 x 200
400x400x100	403 x 403 x 100	500x300x200	503 x 303 x 200
600x400x100	603 x 403 x 100	800x500x200	803 x 503 x 200
800x500x100	803 x 503 x 100		
900x600x100	903 x 603 x 100		
900x600x200	903 x 603 x 200		

