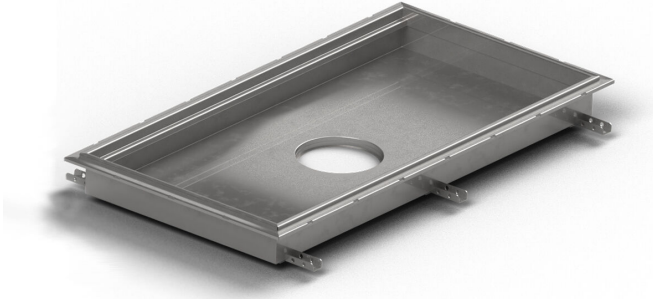


Produktnummer 818182

Purusrende volym er en gulvrende fremstillet i lavet syrefast rustfrit stål til installation i betongulve. Gulvrenden er 400x400x100 mm med et centralt placeret udløb og er beregnet til klinker som overfladelag. Gulvrenden skal suppleres med rist, samt udløbshus i syrefast rustfrit stål. Purus volym er tilpasset miljøer med krav til hygiejne, har et stort volumen og høj flowkapacitet.



Produktnummer 818183

Purusrende volym er en gulvrende fremstillet i lavet syrefast rustfrit stål til installation i betongulve. Gulvrenden er 600x400x100 mm med et centralt placeret udløb og er beregnet til klinker som overfladelag. Gulvrenden skal suppleres med rist, samt udløbshus i syrefast rustfrit stål. Purus volym er tilpasset miljøer med krav til hygiejne, har et stort volumen og høj flowkapacitet.

Produktnummer 818184

Purusrende volym er en gulvrende fremstillet i lavet syrefast rustfrit stål til installation i betongulve. Gulvrenden er 900x600x100 mm med et centralt placeret udløb og er beregnet til klinker som overfladelag. Gulvrenden skal suppleres med rist, samt udløbshus i syrefast rustfrit stål. Purus volym er tilpasset miljøer med krav til hygiejne, har et stort volumen og høj flowkapacitet.

Produktnummer 818185

Purusrende volym er en gulvrende fremstillet i lavet syrefast rustfrit stål til installation i betongulve. Gulvrenden er 800x500x100 mm med et centralt placeret udløb og er beregnet til klinker som overfladelag. Gulvrenden skal suppleres med rist, samt udløbshus i syrefast rustfrit stål. Purus volym er tilpasset miljøer med krav til hygiejne, har et stort volumen og høj flowkapacitet.

Produktnummer 818154

Purusrende volym er en gulvrende fremstillet i lavet syrefast rustfrit stål til installation i betongulve. Gulvrenden er 500x300x50 mm med et centralt placeret udløb og er beregnet til klinker som overfladelag. Gulvrenden skal suppleres med rist, samt udløbshus i syrefast rustfrit stål. Purus volym er tilpasset miljøer med krav til hygiejne, har et stort volumen og høj flowkapacitet.

Produktnummer 818187

Purusrende volym er en gulvrende fremstillet i lavet syrefast rustfrit stål til installation i betongulve. Gulvrenden er 300x300x200 mm med et centralt placeret udløb og er beregnet til klinker som overfladelag. Gulvrenden skal suppleres med rist, samt udløbshus i syrefast rustfrit stål. Purus volym er tilpasset miljøer med krav til hygiejne, har et stort volumen og høj flowkapacitet.

Produktnummer 818188

Purusrende volym er en gulvrende fremstillet i lavet syrefast rustfrit stål til

installation i betongulve. Gulvrenden er 500x300x200 mm med et centralt placeret udløb og er beregnet til klinker som overfladelag. Gulvrenden skal suppleres med rist, samt udløbshus i syrefast rustfrit stål. Purus volym er tilpasset miljøer med krav til hygiejne, har et stort volumen og høj flowkapacitet.

Produktnummer 818189

Purusrende volym er en gulvrende fremstillet i lavet syrefast rustfrit stål til installation i betongulve. Gulvrenden er 800x500x200 mm med et centralt placeret udløb og er beregnet til klinker som overfladelag. Gulvrenden skal suppleres med rist, samt udløbshus i syrefast rustfrit stål. Purus volym er tilpasset miljøer med krav til hygiejne, har et stort volumen og høj flowkapacitet.

Produktnummer 818192

Purusrende volym er en gulvrende fremstillet i lavet syrefast rustfrit stål til installation i betongulve. Gulvrenden er 1000x300x50 mm med et centralt placeret udløb og er beregnet til klinker som overfladelag. Gulvrenden skal suppleres med rist, samt udløbshus i syrefast rustfrit stål. Purus volym er tilpasset miljøer med krav til hygiejne, har et stort volumen og høj flowkapacitet.

Produktnummer 818193

Purusrende volym er en gulvrende fremstillet i lavet syrefast rustfrit stål til installation i betongulve. Gulvrenden er 1200x600x100 mm med et centralt placeret udløb og er beregnet til klinker som

overfladelag. Gulvrenden skal suppleres med rist, samt udløbshus i syrefast rustfrit stål. Purus volym er tilpasset miljøer med krav til hygiejne, har et stort volumen og høj flowkapacitet.

Produktnummer 856722

Purusrende volym er en gulvrende fremstillet i lavet syrefast rustfrit stål til installation i betongulve. Gulvrenden er 900x600x200 mm med et centralt placeret udløb og er beregnet til klinker som overfladelag. Gulvrenden skal suppleres med rist, samt udløbshus i syrefast rustfrit stål. Purus volym er tilpasset miljøer med krav til hygiejne, har et stort volumen og høj flowkapacitet.

Specifikationer

Produktnummer	818182
Elektriske data	15 l
Funktion	Udløb midt
Gulvbelægning	Klinkegulv til smørremembran
Gulvkonstruktion	Betongulv
Konstruktionshøjde	110
Materiale	Syrefast rustfrit stål EN 1.4404
Overflade	Bejdset
Størrelse	400x400x100 mm
Udtag Dimension	OutletForChannel200

Vare farve	Rustfrit
Version	Glem ikke gitter/udløbs hus
Produktnummer	818183
Elektriske data	23 l
Funktion	Udløb midt
Gulvbelægning	Klinkegulv til smørremembran
Gulvkonstruktion	Betongulv
Konstruktionshøjde	110
Materiale	Syrefast rustfrit stål EN 1.4404
Overflade	Bejdset
Størrelse	600x400x100 mm
Udtag Dimension	OutletForChannel200
Vare farve	Rustfrit
Version	Glem ikke gitter/udløbs hus
Produktnummer	818184
Elektriske data	51 l
Funktion	Udløb midt
Gulvbelægning	Klinkegulv til smørremembran
Gulvkonstruktion	Betongulv

Konstruktionshøjde	110
Materiale	Syrefast rustfrit stål EN 1.4404
Overflade	Bejdset
Størrelse	900x600x100 mm
Udtag Dimension	OutletForChannel200
Vare farve	Rustfrit
Version	Glem ikke gitter/udløbs hus

Produktnummer	818185
Elektriske data	38 l
Funktion	Udløb midt
Gulvbelægning	Klinkegulv til smørremembran
Gulvkonstruktion	Betongulv
Konstruktionshøjde	110
Materiale	Syrefast rustfrit stål EN 1.4404
Overflade	Bejdset
Størrelse	800x500x100 mm
Udtag Dimension	OutletForChannel200
Vare farve	Rustfrit
Version	Glem ikke gitter/udløbs hus

Produktnummer	818154
Funktion	Udløb midt
Gulvbelægning	Klinkegulv til smørremembran
Gulvkonstruktion	Betongulv
Konstruktionshøjde	60
Materiale	Syrefast rustfrit stål EN 1.4404
Overflade	Bejdset
Størrelse	500x300x50 mm
Udtag Dimension	OutletForChannel200
Vare farve	Rustfrit
Version	Glem ikke gitter/udløbs hus

Produktnummer	818187
Funktion	Udløb midt
Gulvbelægning	Klinkegulv til smørremembran
Gulvkonstruktion	Betongulv
Konstruktionshøjde	210
Materiale	Syrefast rustfrit stål EN 1.4404
Overflade	Bejdset
Størrelse	300x300x200 mm

Udtag Dimension	OutletForChannel200
Vare farve	Rustfrit
Version	Glem ikke gitter/udløbs hus
Produktnummer	818188
Funktion	Udløb midt
Gulvbelægning	Klinkegulv til smørremembran
Gulvkonstruktion	Betongulv
Konstruktionshøjde	210
Materiale	Syrefast rustfrit stål EN 1.4404
Overflade	Bejdset
Størrelse	500x300x200 mm
Udtag Dimension	OutletForChannel200
Vare farve	Rustfrit
Version	Glem ikke gitter/udløbs hus
Produktnummer	818189
Funktion	Udløb midt
Gulvbelægning	Klinkegulv til smørremembran
Gulvkonstruktion	Betongulv
Konstruktionshøjde	210

Materiale	Syrefast rustfrit stål EN 1.4404
Overflade	Bejdset
Størrelse	800x500x200 mm
Udtag Dimension	OutletForChannel200
Vare farve	Rustfrit
Version	Glem ikke gitter/udløbs hus

Produktnummer	818192
Funktion	Udløb midt
Gulvbelægning	Klinkegulv til smørremembran
Gulvkonstruktion	Betongulv
Konstruktionshøjde	60

Materiale	Syrefast rustfrit stål EN 1.4404
Overflade	Bejdset
Størrelse	1000x300x50 mm
Udtag Dimension	OutletForChannel200
Vare farve	Rustfrit
Version	Glem ikke gitter/udløbs hus

Produktnummer	818193
Funktion	Udløb midt

Gulvbelægning	Klinkegulv til smørremembran
Gulvkonstruktion	Betongulv
Konstruktionshøjde	110
Materiale	Syrefast rustfrit stål EN 1.4404
Overflade	Bejdset
Størrelse	1200x600x100 mm
Udtag Dimension	OutletForChannel200
Vare farve	Rustfrit
Version	Glem ikke gitter/udløbs hus

Produktnummer	856722
Funktion	Udløb midt
Gulvbelægning	Beton
Gulvkonstruktion	Betongulv
Konstruktionshøjde	200
Materiale	Syrefast rustfrit stål EN 1.4404
Overflade	Bejdset
Størrelse	900x600x200 mm
Udtag Dimension	OutletForChannel200
Vare farve	Rustfrit

Version

Glem ikke gitter/udløbs hus

Dimension (mm)	LxWxH (mm)	Dimension (mm)	LxWxH (mm)
500x300x50	503 x 303 x 50	1200x600x100	1203 x 603 x 100
1000x300x50	1003 x 303 x 50	300x300x200	303 x 303 x 200
400x400x100	403 x 403 x 100	500x300x200	503 x 303 x 200
600x400x100	603 x 403 x 100	800x500x200	803 x 503 x 200
800x500x100	803 x 503 x 100		
900x600x100	903 x 603 x 100		
900x600x200	903 x 603 x 200		

