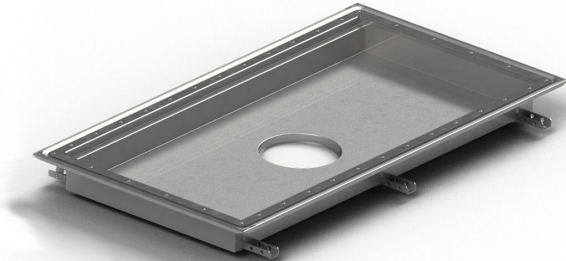


## Produktnummer 818142

Purusrende volym er en gulvrende fremstillet i lavet syrefast rustfrit stål til installation i betongulve. Gulvrenden er 400x400x100 mm med et centralt placeret udløb og er beregnet til vinyl som overfladelag. Gulvrenden skal suppleres med rist, samt udløbshus i syrefast rustfrit stål. Purus volym er tilpasset miljøer med krav til hygiejne, har et stort volumen og høj flowkapacitet.



## Produktnummer 818143

Purusrende volym er en gulvrende fremstillet i lavet syrefast rustfrit stål til installation i betongulve. Gulvrenden er 600x400x100 mm med et centralt placeret udløb og er beregnet til vinyl som overfladelag. Gulvrenden skal suppleres med rist, samt udløbshus i syrefast rustfrit stål. Purus volym er tilpasset miljøer med krav til hygiejne, har et stort volumen og høj flowkapacitet.

## Produktnummer 818144

Purusrende volym er en gulvrende fremstillet i lavet syrefast rustfrit stål til installation i betongulve. Gulvrenden er 900x600x100 mm med et centralt placeret udløb og er beregnet til vinyl som overfladelag. Gulvrenden skal suppleres med rist, samt udløbshus i syrefast rustfrit stål. Purus volym er tilpasset miljøer med krav til hygiejne, har et stort volumen og høj flowkapacitet.

## Produktnummer 818145

Purusrende volym er en gulvrende fremstillet i lavet syrefast rustfrit stål til installation i betongulve. Gulvrenden er 800x500x100 mm med et centralt placeret udløb og er beregnet til vinyl som overfladelag. Gulvrenden skal suppleres med rist, samt udløbshus i syrefast rustfrit stål. Purus volym er tilpasset miljøer med krav til hygiejne, har et stort volumen og høj flowkapacitet.

**Produktnummer 818149**

Purusrende volym er en gulvrende fremstillet i lavet syrefast rustfrit stål til installation i betongulve. Gulvrenden er 1200x600x100 mm med et centralt placeret udløb og er beregnet til vinyl som overfladelag. Gulvrenden skal suppleres med rist, samt udløbshus i syrefast rustfrit stål. Purus volym er tilpasset miljøer med krav til hygiejne, har et stort volumen og høj flowkapacitet.

**Produktnummer 818155**

Purusrende volym er en gulvrende fremstillet i lavet syrefast rustfrit stål til installation i betongulve. Gulvrenden er 500x300x50 mm med et centralt placeret udløb og er beregnet til vinyl som overfladelag. Gulvrenden skal suppleres med rist, samt udløbshus i syrefast rustfrit stål. Purus volym er tilpasset miljøer med krav til hygiejne, har et stort volumen og høj flowkapacitet.

**Produktnummer 818156**

Purusrende volym er en gulvrende fremstillet i lavet syrefast rustfrit stål til

installation i betongulve. Gulvrenden er 1000x300x50 mm med et centralt placeret udløb og er beregnet til vinyl som overfladelag. Gulvrenden skal suppleres med rist, samt udløbshus i syrefast rustfrit stål. Purus volym er tilpasset miljøer med krav til hygiejne, har et stort volumen og høj flowkapacitet.

**Produktnummer 818157**

Purusrende volym er en gulvrende fremstillet i lavet syrefast rustfrit stål til installation i betongulve. Gulvrenden er 300x300x200 mm med et centralt placeret udløb og er beregnet til vinyl som overfladelag. Gulvrenden skal suppleres med rist, samt udløbshus i syrefast rustfrit stål. Purus volym er tilpasset miljøer med krav til hygiejne, har et stort volumen og høj flowkapacitet.

**Produktnummer 818158**

Purusrende volym er en gulvrende fremstillet i lavet syrefast rustfrit stål til installation i betongulve. Gulvrenden er 500x300x200 mm med et centralt placeret udløb og er beregnet til vinyl som overfladelag. Gulvrenden skal suppleres med rist, samt udløbshus i syrefast rustfrit stål. Purus volym er tilpasset miljøer med krav til hygiejne, har et stort volumen og høj flowkapacitet.

**Produktnummer 818159**

Purusrende volym er en gulvrende fremstillet i lavet syrefast rustfrit stål til installation i betongulve. Gulvrenden er 800x500x200 mm med et centralt placeret udløb og er beregnet til vinyl som

overfladelag. Gulvrenden skal suppleres med rist, samt udløbshus i syrefast rustfrit stål. Purus volym er tilpasset miljøer med krav til hygiejne, har et stort volumen og høj flowkapacitet.

Produktnummer 856723

Purusrende volym er en gulvrende fremstillet i lavet syrefast rustfrit stål til installation i betongulve. Gulvrenden er 900x600x200 mm med et centralt placeret udløb og er beregnet til vinyl som overfladelag. Gulvrenden skal suppleres med rist, samt udløbshus i syrefast rustfrit stål. Purus volym er tilpasset miljøer med krav til hygiejne, har et stort volumen og høj flowkapacitet.

## Specifikationer

<b>Produktnummer</b>	818142
<b>Elektriske data</b>	15 l
<b>Funktion</b>	Udløb midt
<b>Gulvbelægning</b>	Vinyl
<b>Gulvkonstruktion</b>	Betongulv
<b>Konstruktionshøjde</b>	100
<b>Materiale</b>	Syrefast rustfrit stål EN 1.4404
<b>Overflade</b>	Bejdset
<b>Størrelse</b>	400x400x100 mm
<b>Udtag Dimension</b>	OutletForChannel200

<b>Vare farve</b>	Rustfrit
<b>Version</b>	Glem ikke gitter/udløbs hus
<b>Produktnummer</b>	818143
<b>Elektriske data</b>	23 l
<b>Funktion</b>	Udløb midt
<b>Gulvbelægning</b>	Vinyl
<b>Gulvkonstruktion</b>	Betongulv
<b>Konstruktionshøjde</b>	100
<b>Materiale</b>	Syrefast rustfrit stål EN 1.4404
<b>Overflade</b>	Bejdset
<b>Størrelse</b>	600x400x100 mm
<b>Udtag Dimension</b>	OutletForChannel200
<b>Vare farve</b>	Rustfrit
<b>Version</b>	Glem ikke gitter/udløbs hus
<b>Produktnummer</b>	818144
<b>Elektriske data</b>	51 l
<b>Funktion</b>	Udløb midt
<b>Gulvbelægning</b>	Vinyl
<b>Gulvkonstruktion</b>	Betongulv

<b>Konstruktionshøjde</b>	100
<b>Materiale</b>	Syrefast rustfrit stål EN 1.4404
<b>Overflade</b>	Bejdset
<b>Størrelse</b>	900x600x100 mm
<b>Udtag Dimension</b>	OutletForChannel200
<b>Vare farve</b>	Rustfrit
<b>Version</b>	Glem ikke gitter/udløbs hus

<b>Produktnummer</b>	818145
<b>Elektriske data</b>	38 l
<b>Funktion</b>	Udløb midt
<b>Gulvbelægning</b>	Vinyl
<b>Gulvkonstruktion</b>	Betongulv

<b>Konstruktionshøjde</b>	100
<b>Materiale</b>	Syrefast rustfrit stål EN 1.4404
<b>Overflade</b>	Bejdset
<b>Størrelse</b>	800x500x100 mm
<b>Udtag Dimension</b>	OutletForChannel200
<b>Vare farve</b>	Rustfrit
<b>Version</b>	Glem ikke gitter/udløbs hus

<b>Produktnummer</b>	818149
<b>Funktion</b>	Udløb midt
<b>Gulvbelægning</b>	Vinyl
<b>Gulvkonstruktion</b>	Betongulv
<b>Konstruktionshøjde</b>	100
<b>Materiale</b>	Syrefast rustfrit stål EN 1.4404
<b>Overflade</b>	Bejdset
<b>Størrelse</b>	1200x600x100 mm
<b>Udtag Dimension</b>	OutletForChannel200
<b>Vare farve</b>	Rustfrit
<b>Version</b>	Glem ikke gitter/udløbs hus

<b>Produktnummer</b>	818155
<b>Funktion</b>	Udløb midt
<b>Gulvbelægning</b>	Vinyl
<b>Gulvkonstruktion</b>	Betongulv
<b>Konstruktionshøjde</b>	50
<b>Materiale</b>	Syrefast rustfrit stål EN 1.4404
<b>Overflade</b>	Bejdset
<b>Størrelse</b>	500x300x50 mm

<b>Udtag Dimension</b>	OutletForChannel200
<b>Vare farve</b>	Rustfrit
<b>Version</b>	Glem ikke gitter/udløbs hus
<b>Produktnummer</b>	818156
<b>Funktion</b>	Udløb midt
<b>Gulvbelægning</b>	Vinyl
<b>Gulvkonstruktion</b>	Betongulv
<b>Konstruktionshøjde</b>	50
<b>Materiale</b>	Syrefast rustfrit stål EN 1.4404
<b>Overflade</b>	Bejdset
<b>Størrelse</b>	1000x300x50 mm
<b>Udtag Dimension</b>	OutletForChannel200
<b>Vare farve</b>	Rustfrit
<b>Version</b>	Glem ikke gitter/udløbs hus
<b>Produktnummer</b>	818157
<b>Funktion</b>	Udløb midt
<b>Gulvbelægning</b>	Vinyl
<b>Gulvkonstruktion</b>	Betongulv
<b>Konstruktionshøjde</b>	200



<b>Materiale</b>	Syrefast rustfrit stål EN 1.4404
<b>Overflade</b>	Bejdset
<b>Størrelse</b>	300x300x200 mm
<b>Udtag Dimension</b>	OutletForChannel200
<b>Vare farve</b>	Rustfrit
<b>Version</b>	Glem ikke gitter/udløbs hus

<b>Produktnummer</b>	818158
<b>Funktion</b>	Udløb midt

<b>Gulvbelægning</b>	Vinyl
----------------------	-------

<b>Gulvkonstruktion</b>	Betongulv
-------------------------	-----------

<b>Konstruktionshøjde</b>	200
---------------------------	-----

<b>Materiale</b>	Syrefast rustfrit stål EN 1.4404
<b>Overflade</b>	Bejdset
<b>Størrelse</b>	500x300x200 mm
<b>Udtag Dimension</b>	OutletForChannel200
<b>Vare farve</b>	Rustfrit
<b>Version</b>	Glem ikke gitter/udløbs hus

<b>Produktnummer</b>	818159
<b>Funktion</b>	Udløb midt

<b>Gulvbelægning</b>	Vinyl
<b>Gulvkonstruktion</b>	Betongulv
<b>Konstruktionshøjde</b>	200
<b>Materiale</b>	Syrefast rustfrit stål EN 1.4404
<b>Overflade</b>	Bejdset
<b>Størrelse</b>	800x500x200 mm
<b>Udtag Dimension</b>	OutletForChannel200
<b>Vare farve</b>	Rustfrit
<b>Version</b>	Glem ikke gitter/udløbs hus

<b>Produktnummer</b>	856723
<b>Funktion</b>	Udløb midt
<b>Gulvbelægning</b>	Beton
<b>Gulvkonstruktion</b>	Betongulv
<b>Konstruktionshøjde</b>	200
<b>Materiale</b>	Syrefast rustfrit stål EN 1.4404
<b>Overflade</b>	Bejdset
<b>Størrelse</b>	900x600x200 mm
<b>Udtag Dimension</b>	OutletForChannel200
<b>Vare farve</b>	Rustfrit

**Version**

Glem ikke gitter/udløbs hus

Dimension (mm)	LxWxH (mm)	Dimension (mm)	LxWxH (mm)
500x300x50	503 x 303 x 50	1200x600x100	1203 x 603 x 100
1000x300x50	1003 x 303 x 50	300x300x200	303 x 303 x 200
400x400x100	403 x 403 x 100	500x300x200	503 x 303 x 200
600x400x100	603 x 403 x 100	800x500x200	803 x 503 x 200
800x500x100	803 x 503 x 100		
900x600x100	903 x 603 x 100		
900x600x200	903 x 603 x 200		

